

# OPIUM 5.1.14

## Infos

La mise à jour peut durer entre 1 et 2 mn, il est vivement recommandé de ne pas utiliser OPIUM durant l'opération.

## Les changements

### La vente

#### Toute nouvelle vente devra être qualifiée

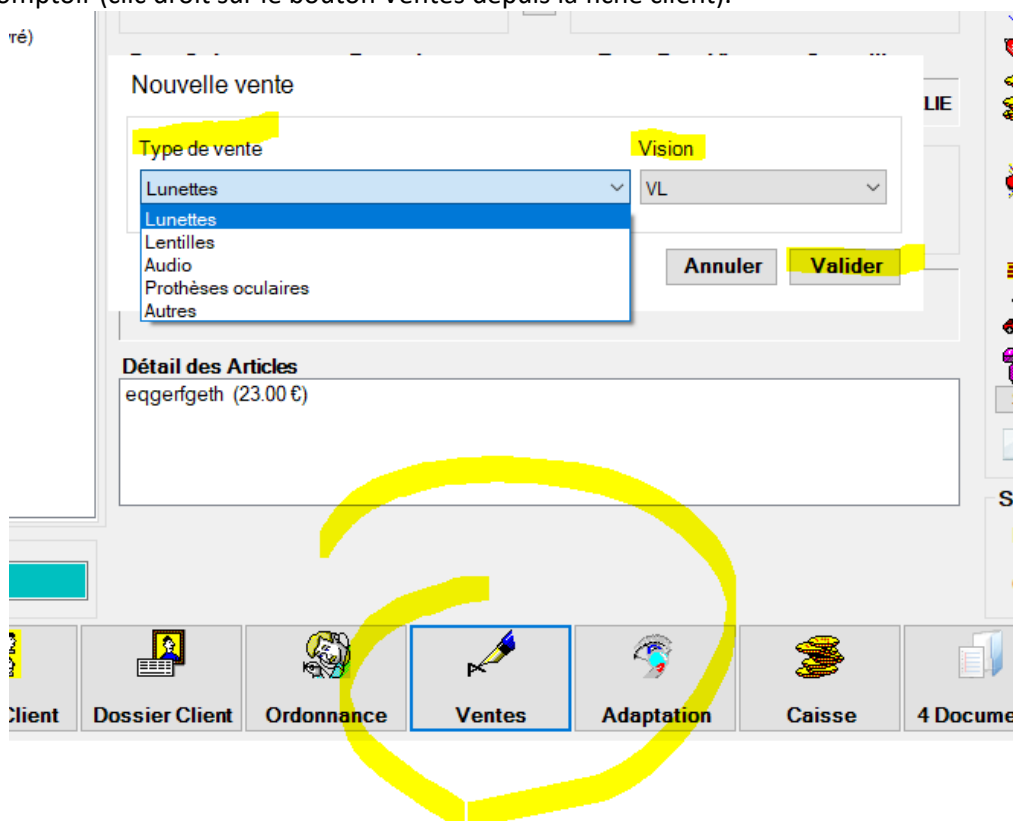
Pour cela dès lors qu'on clique sur vente une nouvelle fenêtre apparaît (image ci-dessous)

Vous aurez à choisir le type de vente (Les types Audio et/ou Prothèses oculaires ne seront affichés que si vous utilisez déjà ces catégories de produits) ainsi que le type de vision pour les ventes lunettes et lentilles.

#### A noter que seul un équipement (le premier équipement de la vente) pourra être remboursé.

Le type de vente « Autres » vous permettra de proposer un devis pour tout autre produit hors lunettes ou lentilles (divers para, ...).

Si un devis n'est pas nécessaire pour ce type de vente, nous vous recommandons d'opter pour une vente comptoir (clic droit sur le bouton Ventes depuis la fiche client).



## Le fonctionnement

Désormais quand on démarre un devis LUNETTES la vente s'ouvrira comme suit

Offre 1	Offre 2	Offre 3	Total Facture
<div style="display: flex; justify-content: space-between; align-items: center;"><div style="border: 1px solid gray; padding: 5px;"> <input type="text" value="1"/> <input type="button" value="Nouveau"/></div><div><input type="checkbox"/> Facture détaxée</div></div>			<b>0.00</b>
<div style="display: flex; justify-content: space-between; align-items: center;"><div><input checked="" type="radio"/> PG</div><div style="text-align: center;"><input type="text" value="Matière"/> <input type="text" value="Sphère"/> <input type="text" value="Cylindre"/> <input type="text" value="Axe"/> <input type="text" value="Addition"/></div><div><input checked="" type="radio"/> PG</div></div>			
			CPAM DE MEU INTERIALE MU

La vente s'ouvre sur l'équipement lunettes PRINCIPAL (remboursé par la sécu ou mutuelle et matérialisé par un cadre foncé).

A chaque fois que l'on clique sur « Nouveau » l'interface change pour ajouter une nouvelle paire (non remboursée).

Représentation des différences de présentation d'un équipement lunettes :

Ventes  
Conseiller en cours  
Administrateur  
**M. KNITTEL ALEXANDRE - ?**

Offre 1 Offre 2 Offre 3

Total Facture = Client + RO + RC  
0.00 = 0.00 + 0.00 + 0.00

CPAM DE MOSELLE (METZ CEDEX 9)  
CMU (99999997 : CMU d etat attestation CPAM)

1 2 3 LC1 LC2 Divers

UF PG MD Matière Sphère Cylindre Axe Addition  
VL VP +01.00 +00.50 0 0.00

UF PG MD Matière Sphère Cylindre Axe Addition  
VL VP +02.00 +00.25 0 0.00

Client Mesures complémentaires

Ecart	VL	VP	Hauteur
OD	0.00	0.00	0.0
OG	0.00	0.00	0.0

Prix Unit	Qté	Prix Tot	TVA	Code LPP	Base Remb.	PEC	Remise	Remb. Compl.	A régler	Prise en charge
OD	0.00	1	0.00	20.00		0.00	0.00	0.00	0.00	
OG	0.00	1	0.00	20.00		0.00	0.00	0.00	0.00	
Monture	0.00	1	0.00	20.00		0.00	0.00	0.00	0.00	
Divers	0.00	1	0.00	20.00		0.00	0.00	0.00	0.00	
Services	0.00	1	0.00	20.00		0.00	0.00	0.00	0.00	
Totaux			0.00			0.00	0.00	0.00	0.00	

Forfaits Services

Annuler OK

Facture détaxée

Total Facture = Client + RO + RC  
0.00 = 0.00 + 0.00 + 0.00

<Aucun Organisme>  
<Aucun Organisme>

1 Nouveau

UF PG MD Matière Sphère Cylindre Axe Addition  
VL VP +01.75 +00.50 90 0.00

UF PG MD Matière Sphère Cylindre Axe Addition  
VL VP +02.25 +00.50 85 0.00

Montures / Solaires

Divers / Services

Note Atelier Mesures complémentaires

Ecart	VL	VP	Hauteur
OD	33.0	31.0	0.0
OG	33.0	31.0	0.0

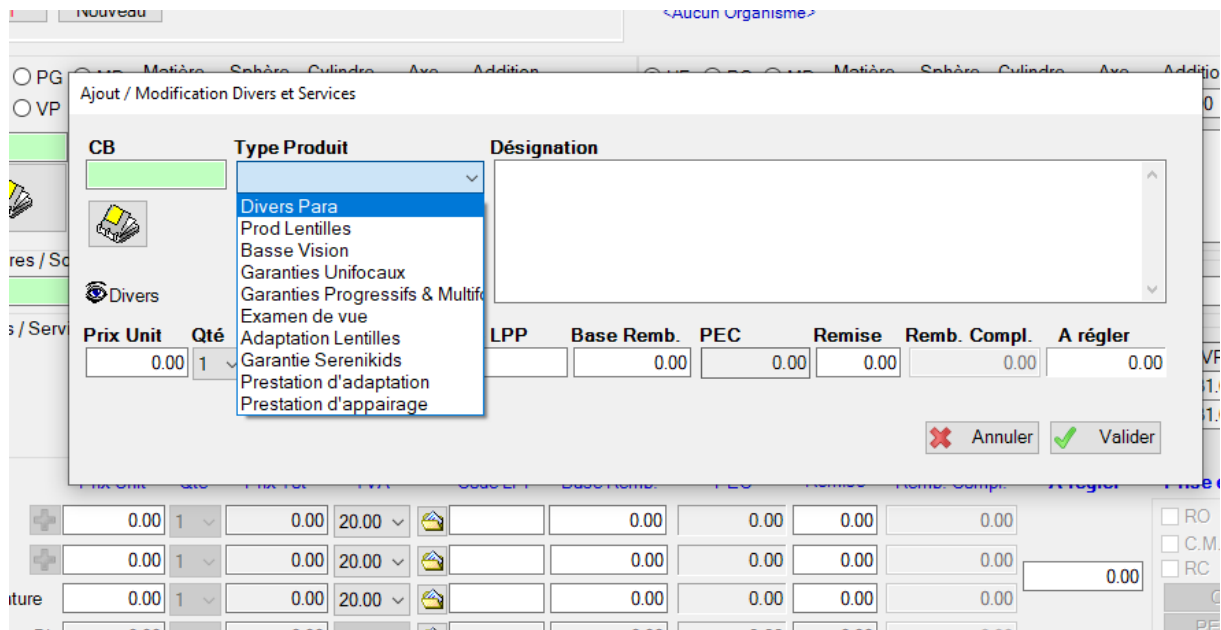
Garantie non souscrite

Prix Unit	Qté	Prix Tot	TVA	Code LPP	Base Remb.	PEC	Remise	Remb. Compl.	A régler	Prise en charge
OD	0.00	1	0.00	20.00		0.00	0.00	0.00	0.00	
OG	0.00	1	0.00	20.00		0.00	0.00	0.00	0.00	
Monture	0.00	1	0.00	20.00		0.00	0.00	0.00	0.00	
Autres Div	0.00	1	0.00			0.00	0.00	0.00	0.00	
Totaux			0.00			0.00	0.00	0.00	0.00	

Calcul  
PEC AMC  
N° PEC AMC

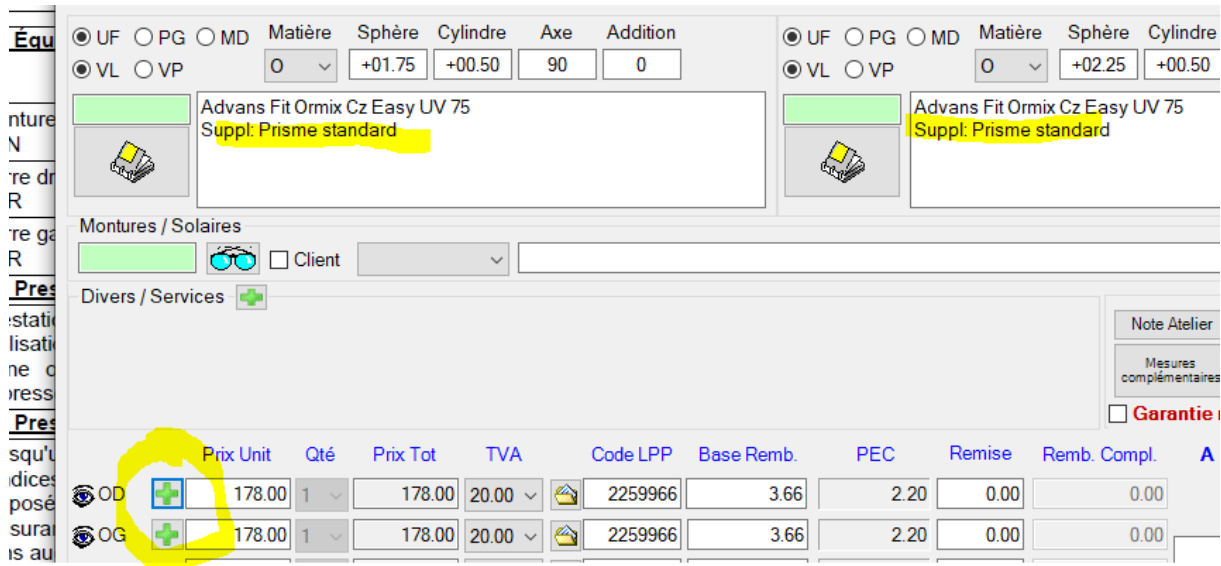
Certains éléments (mesures complémentaires, garantie non souscrite) ont été déplacés et d'autres (montures, divers, services) sont présentés différemment.

### Ajout d'un divers ou service :



### Le supplément PRISME

Il n'est plus nécessaire d'intégrer un prisme sur un second équipement, il fera dorénavant partie du même équipement que les verres.



Le bouton + nous permet de consulter le détail du verre et de ses suppléments tarifés et d'ajouter le code LPP du prisme :

Verre hors supplément	Prix Unit	Qté	Prix Tot	TVA	Code LPP	Base Remb.	PEC	Remise	Remb. Compl.	A régler
Advans Fit Ormix Cz Easy UV 75	154.00	1	154.00	20.00	2259966	3.66	0	0.00	0.00	154.00

Suppléments	Prix Unit	Qté	Prix Tot	TVA	Code LPP	Base Remb.	PEC	Remise	Remb. Compl.	A régler
Prisme standard	24.00		24.00					0.00	0.00	24.00

Total : 178.00

Remise restante: 0    RembRC restant: 0

Buttons: Annuler, OK

## Modifications du tarif de verre

Désormais les indices sont automatiquement sélectionnés en fonction de la puissance

Il faudra impérativement sélectionner un fabricant si le tarif en contient plusieurs (plus de recherche multi-fabricants possible).

Oeil Droit

Sphère: -02.50    Cylindre: +00.50    Axe: 70    Addition: 02.50

Indice: 1.6

Oeil Gauche

Sphère: -03.00    Cylindre: +00.50    Axe: 90    Addition: 02.50

Indice: 1.6

Tarifs: FAB1    Fabricants: [redacted]

Code    Dénomination    Gam.    Ø    Ind.    Px

A noter que la liste d'indices « Faible / Moyen / Fort » a été remplacée par « 1.5 / 1.6 / 1.67 / 1.74 »

## Modifications du journal de vente

Le devis normalisé et la réforme du 100% santé imposent l'ajout de familles de produits (Prestations d'adaptation, prestations d'appairage (remboursables en 2020), Frais de livraison, Audio), si certaines catégories existaient sous OPIUM, elles risquent d'être en doublons, il est important de vérifier ces catégories après mise à jour.

Tout cela a des conséquences sur le journal de ventes qui ne peut contenir plus de 10 familles de produits. De ce fait certaines familles seront fusionnées/regroupées au sein d'une même colonne. Nous avons arbitré sur un choix par défaut :

Il est possible de personnaliser les colonnes du journal de vente depuis les paramètres OPIUM à partir du bouton Stock (dans l'onglet maintenance).

Code	Marque	Reference	Type Produit	Type TVA	Prix Achat	Prix Vente
FILTR	Optiswiss	Filtre d'occlusion partiel	Divers Para	20.00	2.05	11.00
KDO15	ACV	Chèque Cadeau valeur 15 €	Divers Para	0.00	15.00	15.00
KDO30	ACV	Chèque Cadeau valeur 30 €	Divers Para	0.00	30.00	30.00
KDO50	ACV	Chèque Cadeau valeur 50 €	Divers Para	0.00	50.00	50.00
MFOPT	Pacific Group	Sélection monture Optique	Montures	20.00	4.00	69.00
MFSOL	Pacific Group	Sélection monture Solaire	Montures	20.00	4.00	39.00
NET12	Audition Conseil	Serviette nettoyage par 12	Divers Para	20.00	1.60	2.75
NET50	Audition Conseil	Serviette nettoyage par 50	Divers Para	20.00	3.80	7.60
PI10	Rayovac	Plaquette 6 piles réf 10	Divers Para	5.50	1.08	5.00
PI13	Rayovac	Plaquette 6 piles réf 13	Divers Para	5.50	1.08	5.00
PI312	Rayovac	Plaquette 6 piles réf 312	Divers Para	5.50	1.08	5.00
PI675	Rayovac	Plaquette 6 piles réf 675	Divers Para	5.50	1.08	5.00
PRESS	Optiswiss	Prisme souple Press-on	Verres	20.00	15.85	35.00
RS010	Onika	Recharge Serru Onika 100ml	Divers Para	20.00	1.50	4.50

Pour modifier un choix il suffit de cocher la famille de produits et de la déplacer à l'aide des flèches vers la colonne souhaitée.